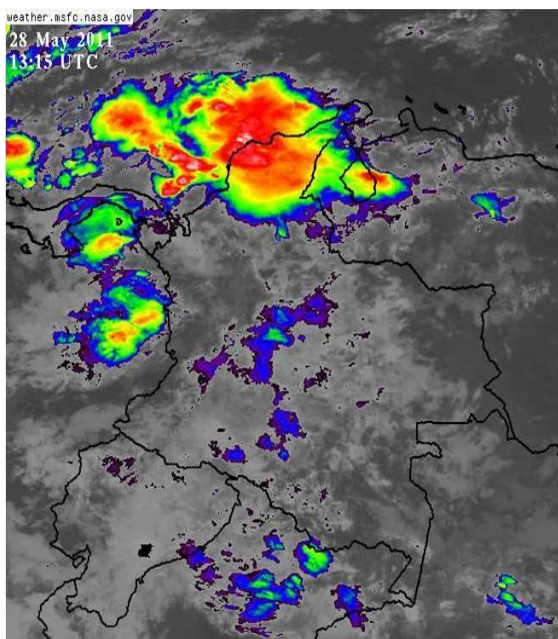


CONDICIONES HIDROMETEOROLÓGICAS ACTUALES

Cielos entre ligera y parcialmente nublados predominan en vastos sectores del país. Núcleos nubosos densos se intensificaron sobre el centro de la Región Caribe, originando precipitaciones moderadas o fuertes con tormentas eléctricas en Atlántico y el centro de la zona marítima. Precipitaciones moderadas e presentan en la zona marítima del pacífico colombiano. Continúa la **ALERTA ROJA** por niveles altos en las cuencas de los ríos Magdalena y Cauca; incremento importante de los niveles de los ríos de la vertiente del Pacífico y del piedemonte llanero. Se mantienen las condiciones de **ALERTA ROJA** por deslizamientos de tierra en diversos sectores de ladera de los Santanderes, Boyacá, Cundinamarca, Eje cafetero, estribaciones de la Sierra Nevada de Santa Marta, Cesar, Choco y Piedemonte llanero.

IMAGEN SATELITAL

Imagen GOES – 13 CORTESIA DE LA NASA * 28 de mayo de 2011 *
Hora 8:15 a.m. HLC



LO MÁS DESTACADO

- Las lluvias tendieron a concentrarse en los departamentos de sectores aislados de las regiones Pacífica, Caribe, Orinoquia y Andina; La precipitación más alta se registró en los municipios de Quibdó (Chocó), con 107,9 mm, en el municipio de Mesetas (75) en el Meta, Valledupar - El Callao (85,5), Valledupar-Paris de Francia (80) en el Cesar, Arboletes (91), San Juan de Urabá(91) en Antioquia. Las estaciones del Distrito Capital registraron lluvias ligeras, el dato más representativo se registró en la estación Moralba, con 4 mm.
- Se mantiene una **ALERTA ROJA** por niveles altos en la cuenca baja del río Magdalena, especialmente en algunos sectores comprendidos entre Gamarrá (Cesar) y su desembocadura en el Mar Caribe.
- La cuenca media y baja del río Cauca desde la Pintada (Antioquia) hasta su desembocadura en el río Magdalena se mantiene en **ALERTA ROJA** por conservar niveles altos.
- ALERTA ROJA** en algunos afluentes del piedemonte llanero por la persistencia de las lluvias en las cuencas de aporte
- ALERTA ROJA** en el embalse de Prado (Tolima), de acuerdo con el reporte de EPSA de hoy a las 8 am. con un nivel del embalse de 363.17 msnm. El caudal aguas arriba del embalse tiende a disminuir.
- En varios sectores de áreas inestables de la vertiente oriental de la cordillera oriental y del Piedemonte llanero persiste la **ALERTA ROJA** por deslizamientos de tierra, particularmente en los departamentos de Arauca, Casanare, Boyacá, Cundinamarca, Meta, Norte de Santander, Caldas, Tolima, Huila, Antioquia, Santander, Cesar, Magdalena, Choco y Caquetá.

ESTADO DE LOS EMBALSES

A continuación se relacionan los volúmenes útiles diarios de reservas de los embalses, en porcentaje, de acuerdo con información de XM (actualizado hasta las 5:00 a. m. del día anterior), para valores iguales o superiores al 85%, o cuando el operador recomienda alguna **ALERTA**:

| EMBALSE | DEPARTAMENTO | % | OBSERVACIÓN |
|-------------|-----------------|--------|------------------------|
| PLAYAS | Antioquia | 121.15 | ALERTA ROJA |
| PRADO | Tolima | 114.51 | ALERTA NARANJA |
| SAN LORENZO | Antioquia | 103.17 | ALERTA ROJA |
| RIOGRANDE 2 | Antioquia | 101.32 | ALERTA ROJA |
| PEÑOL | Antioquia | 102.84 | ALERTA ROJA |
| MUNA | Cundinamarca | 97.26 | ALERTA BLANCA |
| PUNCHINÁ | Antioquia | 90.26 | ALERTA NARANJA |
| CALIMA1 | Valle del Cauca | 94.11 | |
| SALVAJINA | Valle del Cauca | 85.01 | ALERTA NARANJA |
| NEUSA | Cundinamarca | 91.93 | |
| GUAVIO | Cundinamarca | 91.82 | ALERTA BLANCA |
| MIEL I | Antioquia | 85.54 | |
| TRONERAS | Antioquia | 73.46 | ALERTA NARANJA |
| BETANIA | Huila | 83.80 | ALERTA AMARILLA |
| ESMERALDA | Boyacá | 68.52 | ALERTA AMARILLA |

* Información suministrada directamente por los operadores

PRECIPITACIONES

A continuación se relacionan los municipios donde en las últimas 24 horas se registraron precipitaciones iguales o superiores a 30 mm:

PRONÓSTICO CONDICIONES METEOROLÓGICAS ESPECIALES

| ÁREA DEL VOLCÁN CERRO MACHÍN | | | |
|---|-----------|-----------|-----|
| Cielo parcialmente nublado con lluvias ocasionales INGEOMINAS lo reporta en NIVEL AMARILLO (III) : | | | |
| ELEVACIÓN (pies) | DIRECCIÓN | VELOCIDAD | |
| | | NUDOS | KPH |
| 10,000 | SUR | 4.5 | 8 |
| 18,000 | ESTE | 20 | 37 |
| 24,000 | ESTE | 22.2 | 42 |
| 30,000 | NORESTE | 15 | 28 |
| ÁREA DEL VOLCÁN NEVADO DEL HUILA | | | |
| Cielo parcialmente nublado con lloviznas sectorizadas INGEOMINAS lo reporta en NIVEL AMARILLO (III) : | | | |
| ELEVACIÓN (pies) | DIRECCIÓN | VELOCIDAD | |
| | | NUDOS | KPH |
| 10,000 | SURESTE | 7.1 | 13 |
| 18,000 | ESTE | 28 | 52 |
| 24,000 | ESTE | 25 | 46 |
| 30,000 | NORESTE | 16 | 30 |
| ÁREA DEL VOLCÁN GALERAS | | | |
| Cielo parcialmente nublado con lloviznas ocasionales. INGEOMINAS lo reporta en NIVEL AMARILLO (III) : | | | |
| ELEVACIÓN (pies) | DIRECCIÓN | VELOCIDAD | |
| | | NUDOS | KPH |
| 10,000 | SURESTE | 6.1 | 11 |
| 18,000 | ESTE | 31 | 58 |
| 24,000 | ESTE | 25 | 46 |
| 30,000 | NORESTE | 11 | 20 |

CONTINUACIÓN PRECIPITACIONES

| DEPARTAMENTO | MUNICIPIOS |
|--------------|--|
| CHOCÓ | Quibdó (107,9), Andagoya (47), Apartado (33), Istmina (33) |
| CÓRDOBA | Montería (33,4), Tierralta (45), Ciénaga de oro (33,4) |
| CUNDINAMARCA | Medina (54), Ubalá (30,5), Guayabetal (37), |
| MAGDALENA | Nueva Granda (55), Algarrobo(33,9), Santa Ana(55) |
| META | Restrepo (55), Mesetas (75), Villavicencio (42,4), Villavicencio A. Operativa (38), Villavicencio-Finca Servita (52), Villavicencio –Oficinas ICA (37), Granada (41), Cubarral –Casco Urbano (40), Fuente de Oro(60), San Luis de Cubarral –vereda (42),San Luis de Cubarral - Casco Urbano (72), San Juan de Arama-Casco Urbano (61), San Juan de Arama-Vereda (45), El Calvario (30,8) |
| NARIÑO | Puerres(38,2), |
| PUTUMAYO | Mocoa(40,4), Puerto Asis (62,9), San Francisco (32,6), Puerto Leguizamo (62,9), |
| SANTANDER | Curití (40), Guadalupe (40) |
| VICHADA | Puerto Carreño-Apto (42,2) |

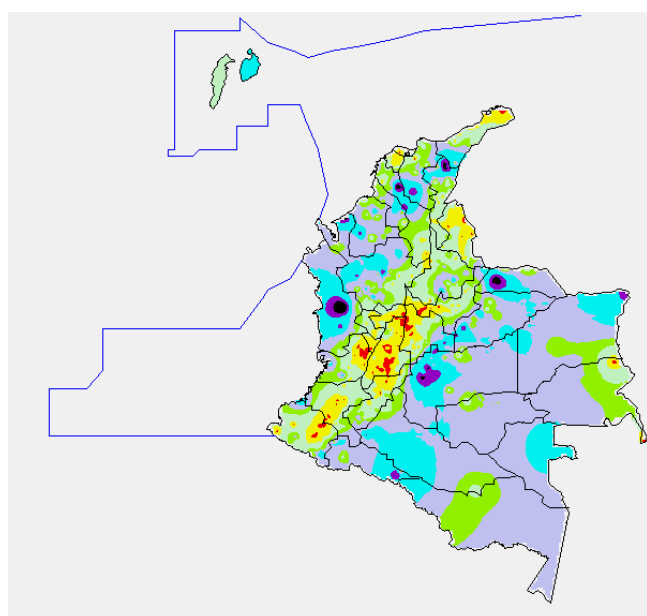
TEMPERATURAS MÁXIMAS

A continuación se relacionan los municipios donde se presentaron temperaturas iguales o superiores a 35°C:

| DEPARTAMENTO | MUNICIPIOS |
|--------------|--|
| LA GUAJIRA | Riohacha (35,2), Manaure (35,4), Uribia (35,5) |
| CESAR | Valledupar(37,8), La Gloria(35,4), |

MAPA DE PRECIPITACIÓN DIARIA

Desde las 7:00 a.m. del viernes 27 de mayo hasta las 7:00 a.m. del sábado 28 de mayo de 2011



| | | | |
|----------------|----------------|----------------|---------------|
| 0.0 mm | 0.1 a 1.0 mm | 1.1 a 5.0 mm | 5.1 a 10.0 mm |
| 10.1 a 20.0 mm | 20.1 a 40.0 mm | 40.1 a 60.0 mm | > de 60.1 mm |

PRONÓSTICO METEOROLÓGICO

| REGIÓN | PRONÓSTICO |
|------------------|--|
| SABANA DE BOGOTÁ | Se prevé cielo entre parcialmente nublado y nublado. Precipitaciones en la mañana que irán paulatinamente disminuyendo, hasta tener intervalos soleados en la tarde. Probables precipitaciones sectorizadas en la tarde y/o noche. |

| DEPARTAMENTO | MUNICIPIOS |
|--------------|---|
| ANTIOQUIA | Caldas(41,5),Frontino(50), Angostura(64), Zaragoza(43), Valdivia (54), Arboletes (91), San Juan de Urabá(91), Turbo(33) |
| ARAUCA | Tame-Tame(48,2), Tame-Morichal (88,7) |
| BOLÍVAR | Zambrano(77), Magangué(63) |
| CASANARE | Sabanalarga (61), Yopal (40) y Tauramena (56,3) |
| CAQUETÁ | Belén de Los Andaquíes(45), |
| CESAR | Valledupar-Apto(31), Valledupar - El Callao(85,5), Valledupar-Paris de Francia (80), San Diego (30), Bosconia(30) |

CONTINUACION PRONÓSTICO METEOROLÓGICO

| REGIÓN | PRONÓSTICO |
|--|---|
| ANDINA | Cielo parcialmente nublado. Precipitaciones, ligeras o moderadas, en sectores de Tolima, Huila, Cundinamarca y Boyacá, ya en horas de la tarde y noche se prevé un incremento de la nubosidad y precipitaciones entre moderadas y fuertes en los Santanderes, Antioquia y Eje Cafetero y lluvias entre ligeras a moderadas especialmente en Cundinamarca, Boyacá, Tolima y Huila. |
| CARIBE | Cielo parcialmente cubierto. Precipitaciones, moderadas o fuertes con tormentas eléctricas, sobre Córdoba, sucre, Bolívar, Cesar y Magdalena. En horas de la tarde y noche se prevé lluvias entre moderadas y fuertes especialmente en Córdoba, Bolívar, Cesar, estribaciones de la Sierra Nevada de Santa Marta y sur del Magdalena. |
| ARCHIPIÉLAGO DE SAN ANDRÉS, PROVIDENCIA Y SANTA CATALINA | En la mañana se esperan condiciones de cielo parcialmente cubierto con probabilidad de algunas lloviznas y/o lluvias ligeras. En la tarde y noche se espera lluvias ligeras y dispersas. |
| MAR CARIBE | Cielo parcialmente nublado. Precipitaciones moderadas en el centro del área marítima, cubriendo amplios sectores del litoral. |
| PACIFICA | En la mañana se espera cielo entre parcial y mayormente cubierto con lluvias especialmente en al norte de la región. En la tarde y noche se prevén precipitaciones fuertes sobre Choco y lluvias ocasionales en Cauca, Valle y Nariño. |
| INSULAR PACÍFICO | Se espera en la mañana condiciones de cielo parcialmente nublado con precipitaciones de carácter entre ligero y en la tarde lluvias moderadas. |
| OCEANO PACÍFICO | Cielo seminublado. Lluvias moderadas a lo largo del litoral. |
| ORINOQUIA | Se prevé en la mañana cielo entre parcial y mayormente nublado con precipitaciones ligeras y dispersas sobre Meta y Casanare; en horas de la tarde y noche se espera lluvias entre moderada y fuertes principalmente hacia el piedemonte Llanero y Vichada y más ligeras en Casanare y algunos sectores de Meta. |
| AMAZONIA | Cielo parcialmente nublado. Precipitaciones en sectores de Putumayo y Caquetá. En la tarde y noche se podrían presentar lluvias en el Piedemonte Amazónico, Caquetá, Guaviare y Vaupés y en la noche las más importantes al oriente de la región. |

ALERTAS VIGENTES

Para mayor información sobre el pronóstico del estado del tiempo, Informes Técnicos Diarios y Comunicados Especiales, e informes de otras áreas temáticas, tales como Hidrología, Deslizamientos de tierra e Incendios forestales, se sugiere consultar los link que se encuentran en la página principal del instituto www.ideam.gov.co

ALERTA ROJA CUENCA BAJA DEL RÍO MAGDALENA

Se recomienda a los habitantes de la zona del Canal del Dique y también de los sectores destacados a continuación, estar atentos ante cualquier cambio de nivel de los ríos y ciénagas:

- **Bolívar:** San Felipe y El Salto, ubicados en la margen derecha del brazo de Mompóx; Magangué, San Pablo, Calamar, Cantagallo y Hatillo de Loba (corregimientos de San Miguel y Juana Sánchez en la margen derecha de Brazo de Loba).
- **Cesar:** Gamarra tanto en sectores rurales como urbanos del municipio, especialmente en el corregimiento de Capulco; adicionalmente a las poblaciones ribereñas de la Ciénaga de Zapatos, tales como Chimichagua y Salao.
- **Magdalena:** Belén en la Ciénaga de Zapatos, Tenerife, Santa Ana, Pedraza, El Banco y Plato.

ALERTA ROJA CUENCA DEL SAN JORGE

Desde las 11 de la noche del pasado jueves 26, el nivel del río San Jorge en Montelibano mantiene importante ascenso de 2.94 m., que a esta hora del día de hoy sábado 28, alcanza un valor de 5.06 m., a 0.27 m. por debajo de la cota de desbordamiento. Se recomienda a los pobladores y autoridades estar atentas ante posibles afectaciones en sectores bajos de Montelibano y hacia aguas abajo a corregimientos y municipios como La Apartada y Marralú.

ALERTA NARANJA DESLIZAMIENTOS DE TIERRA

Probabilidad moderada de ocurrencia de deslizamientos de tierra ocasionados por lluvias en los departamentos de:

Cesar: Valledupar, Bosconia y San Diego,
Magdalena: estribaciones de la Sierra Nevada de Santa Marta

REGIÓN ANDINA

ALERTA NARANJA EMBALSE DE PRADO

EPSA ESP baja a **ALERTA NARANJA**, según reporte de hoy sábado a las 12:00 a.m., con una cota de nivel del embalse de 363.18 msnm, siendo su capacidad máxima 367 msnm. El volumen útil corresponde a 1114.53%. y aguas arriba en los aportantes se reportan niveles estables, con tendencia a disminuir.

ALERTA NARANJA CUENCA BAJA DEL RÍO CAUCA

Los niveles actuales registran comportamiento de descenso, aún con valores altos desde La Victoria (Caldas), hasta aguas debajo de Caucasia (Antioquia). De manera puntual el comportamiento de los niveles es el siguiente:

La Pintada: (Antioquia) **ALERTA NARANJA** Descenso lento del nivel del río Cauca, el nivel actual es 4.09 m., se encuentra a 91 cm. por debajo de la cota de desbordamiento.

Puerto Valdivia: (Antioquia) **ALERTA NARANJA** Niveles en descenso lento, el nivel actual 4.84 m., se mantiene a más de 91 cm. por debajo de la cota de desbordamiento.

Caucasia-La Coquera (Antioquia) **ALERTA NARANJA** Niveles estables, el nivel actual 3.53 m. se mantiene 77 cm. por debajo de la cota de desbordamiento.

El río Nechí (estación San Juan): **ALERTA NARANJA** Se registra un ascenso del nivel en las últimas horas, el valor actual es de 4.68 m., y se encuentra 1.32 m., por debajo de la cota de desbordamiento. Se sugiere especial atención a los pobladores de zonas bajas del río Nechí

ALERTA ROJA DESLIZAMIENTOS DE TIERRA

Probabilidad moderada a alta por ocurrencia de deslizamientos de tierra ocasionados por lluvias en los departamentos de:

- **Norte de Santander:** Cúcuta y su área metropolitana, Ábrego, La Esperanza, Gramalote, Santiago, Lourdes, Convención, Hacarí, San Calixto, Cáchira, Durania, Ragonvalia, Los Patios, Bochalema, Pamplona, Villa del Rosario, Arboledas, Cucutilla, Pamplonita, Salazar, Herrán, Chinácota, Bucarasica, El Zulia, Sardinata, Villacaro, Mutiscua, Labateca y Cácuta.
- **Santander:** Bucaramanga y su área metropolitana, Chimá, El Guacamayo, Contratación, Bolívar, El Palmar, Gámbita, Landázuri, Albania, Florián, Jesús María, Puente Nacional, Simácota, Santa Helena del Opón, Rionegro, Lebrija, Charalá, Chipatá, Ocamonte, Coromoro, Confinés, Suratá, Güepsa, Guapotá, Palmas del Socorro, San Vicente de Chucurí, Valle de San José, Suaita, Oiba, Onzaga y El Playón.
- **Antioquia:** Medellín y su área metropolitana, Cañasgordas, Giraldo, Frontino, Buiticá, Abriaquí, Santa Fé de Antioquia, Santo Domingo, Concepción, Alejandría, Cisneros, San Roque, Caramanta, San Francisco, San Luis, Sonsón.
- **Caldas:** Villa María, Manizales, Marmato, Supía, Marulanda, Manzanares, Riosucio, Marquetalia, Victoria, Samaná, La Dorada, Neira, Aranzázu, Pácora, Aguadas, Salamina, Norcasia y Filadelfia.

Especial atención ameritan las vías Medellín-Valdivia; Bogotá-Villavicencio y la vía alterna El Sisga-El Secreto.

ALERTA ROJA NIVELES ALTOS EN EL RÍO BOGOTÁ

- **Dada la persistencia de las inundaciones ocurridas en días anteriores, para hoy el nivel del río Bogotá muestra moderado descenso según lo observado en el municipio de Suesca (Cundinamarca), el valor actual 1,72m.**

- Se mantiene la recomendación a las autoridades locales y pobladores de las zonas ribereñas bajas del río Bogotá tomen las medidas preventivas necesarias, especialmente en:

- **Cuenca alta** (desde su nacimiento en Villapinzón hasta el Puente La Virgen, en Cota. Zonas bajas de los municipios de Chía, Cajicá y Cota.
- **Cuenca media** (desde el Puente de la Virgen en Cota hasta antes del embalse del Muña en Alicachín). En este tramo los niveles han alcanzado cotas críticas nuevamente. ALERTA ROJA Zonas bajas de Funza, Mosquera, el Distrito Capital y parte del municipio de Soacha, ante incrementos de los ríos Salitre o Juan Amarillo, San Francisco, Fucha, Tunjuelo y Balsillas, afluentes al río Bogotá. En el momento los niveles se encuentran en el rango de muy altos.

- **DESCARGA POR LAS COMPUERTAS DE ALICACHÍN ALERTA BLANCA.** De acuerdo con el reporte de EMGESA, de hoy de las 6 a.m., aguas abajo de Alicachín se mantiene esa alerta. Se reportan en ALERTA ROJA las estaciones Gibraltar y Puente La Virgen y en ALERTA AMARILLA la estación Las Huertas, en el río Bogotá.

ALERTA NARANJA CUENCA BAJA DEL RÍO CAUCA

La cuenca media y baja del río Cauca desde la Pintada (Antioquia) hasta su desembocadura en el río Magdalena.

ALERTA NARANJA DESLIZAMIENTOS DE TIERRA

Probabilidad moderada a alta de ocurrencia de deslizamientos de tierra ocasionados por lluvias en los departamentos de:

- **Boyacá:** Muzo, Pauna, Tunungua, Briceño, Coper, San Pablo de Borbur, Buenavista, Maripí, La Victoria, Sotaquirá, Cómbita, Arcabuco, Puerto Boyacá, Gachantivá, Quipama, Otanche, El Espino, Güicán, Boavita, La Uvita, Jericó, Duitama, Tunja, Samacá, Sogamoso, Santa Sofía y Saboyá.
- **Cundinamarca:** Choachí, Chagüaní, Pasca, Fusagasugá, Tibacuy, Pandí, Pasca, Arbeláez, Anolaima, Albán, Silvania, Guaduas, San Cayetano, Pacho, Villeta, Vianí, Guayabal de Siquima, Uta, San Juan de Río Seco, Soacha y los cerros circundantes de Bogotá.
- **Risaralda:** Pereira, Dosquebradas, Santa Rosa de Cabal, Mistrató, Pueblo Rico, Balboa, Santuario, Apía, Quinchía y La Celia.
- **Quindío:** Pijao, La Tebaida, Calarcá, Salento y Armenia.
- **Tolima:** Falán, Fresno, Herveo, Casabianca, Santa Isabel, Anzoátegui, Murillo, Chaparral y Villahermosa.
- **Huila:** Hobo, Gigante, Pitalito, Algeciras, Santa Rosa, Palermo, La Plata, La Argentina y Garzón.
- **Nariño:** El Tablón, Puerres, La Unión.

ALERTA NARANJA EMBALSE DE SALVAJINA

- EPSA ESP mantiene la **ALERTA NARANJA** de acuerdo con el reporte de hoy a las 12:00 a.m., el nivel del embalse se encuentra en 1149.11 msnm., que corresponde a un porcentaje de volumen útil de 85.51%, siendo la capacidad máxima de 1155 msnm.

ALERTA AMARILLA CRECIENTES SUBITAS CUENCA CATATUMBO

Con la persistencia de lluvias en la zona se registran incrementos súbitos de nivel en el río Algodonal. No se descartan nuevas crecientes en los ríos Táchira y Zulia, así como en sus afluentes.

ALERTA AMARILLA EMBALSE DE BETANIA

EMGESA eleva a ALERTA AMARILLA según el comunicado de hoy de las 06:00 a.m., con tendencia al ascenso en el caudal aguas arriba, con una cota de nivel del embalse de 559.74 msnm, que corresponde a un volumen útil de 88.02%, siendo su capacidad máxima 561.20msnm.

ALERTA ROJA RÍO SOGAMOSO

Los ríos Sogamoso (incluida parte alta de la cuenca) río Chicamocha, Moniquirá, Suárez, Fonce, Chiquito), Carare, Opón, Cimitarra y Lebrija ALERTA ROJA: Persiste el descenso leve y sostenido del nivel en la cuenca alta de los ríos Suárez y Chicamocha. Se mantiene este nivel de alerta ante la probabilidad de lluvias intensas para los departamentos de Santander y Boyacá. El río Suárez presenta desbordamientos y afecta amplios sectores del municipio de Simijaca (Boyacá). La represa de La Copa (Boyacá) Mantiene niveles por arriba de la cota de desbordamiento, que afectan sectores bajos de los municipios de Toca, Tuta, Paipa, Duitama, Tibasosa y Nobsa.

REGION ORINOQUIA

ALERTA ROJA: AFLUENTES DEL RÍO META

Continúan los ascensos de los niveles del río Meta y de varios de sus afluentes, especialmente en la parte alta (estribaciones del piedemonte llanero). Se genera ésta alerta y se sugiere a los pobladores de Puerto López permanecer atentos ante la eventualidad de crecidas lentas, debido a que se pronostica la reactivación de las lluvias en el sector. Igualmente es importante que los pobladores de zonas ribereñas bajas del río Ariari y en la cuenca alta del río Aguasclaras (afluente del río Ariari, aguas arriba de Cubarral) hasta las zonas bajas de las riberas de los ríos Guejar, Guape y Grande, estar pendientes, debido que la tendencia es de incremento en sus niveles. Similar precaución es para sectores bajos del río Guatiquía (especial atención para sectores urbanos de Villavicencio).

También se presentaron incrementos importantes de los niveles del río Humea, y por crecidas del río Upiá (entre Barranco de Upiá y Villanueva, zona agrícola conocida como Guayabetal, y hasta la desembocadura en el río Meta, también se presentan inundaciones, las cuales se extienden hasta Cabuyaro (aguas abajo por el río Meta).

ALERTA ROJA: DESLIZAMIENTOS DE TIERRA

Probabilidad alta a muy alta de ocurrencia de deslizamientos de tierra ocasionados por lluvias en los departamentos de:

- **Casanare:** Aguazul, Tauramena, Monterrey, Sabanalarga, Yopal, Nunchia, Pore, Támara, Paz de Aripuro y Hato Corozal.
- **Boyacá:** Campheroso, Garagoa, Chinavita, Santa María, Pajarito, Cubará, Miraflores, San Luis de Gaceno, Macanal, Labranzagrande y Páez.
- **Meta:** San Luis de Cubarral, Villavicencio Guamal, Restrepo, Granada, Mesetas, San Juan de Arama, Restrepo, Lejanías, Acacias, El Castillo, San Martín, El Dorado, Vistahermosa, La Macarena y El Calvario.
- **Norte de Santander:** Toledo.
- **Cundinamarca:** Medina, Ubalá, Fosca, Cabrera, Une, Guayabetal, Gama, Gachalá, Junín, Quetame y Paratebuena.
- **Arauca:** Tame, Fortul Arauquita.

ALERTA NARANJA: CRECIENTES SÚBITAS EN EL RÍO ARAUCA

Niveles en descenso para el río Arauca, especialmente en inmediaciones de Arauquita (Arauca). No se descartan nuevos incrementos con la persistencia de lluvias en amplios sectores de la cuenca. Se recomienda especial atención a los puntos más bajos de las riberas del río, particularmente en sectores Arauquita-Carretero, Santacruz-Bocas de Las Gaviotas y Los Mangos-Arauca.

ALERTA ROJA: CUENCA DEL CASANARE

Se mantiene la alerta para afluentes como El Caño y Caripao, debido a que el pronóstico de lluvias indica persistencia en estas cuencas de aporte.

REGIÓN AMAZÓNICA

ALERTA ROJA: NIVELES ALTOS EN EL RÍO GUAVIARE

El río Guaviare, monitoreado en San José del Guaviare, continua registrando niveles por encima de las cotas de desbordamiento y permanecen las afectaciones sobre barrios bajos de San José del Guaviare.

ALERTA NARANJA: NIVELES ALTOS EN EL RÍO AMAZONAS

El nivel del río Amazonas en Leticia, mantiene descenso lento y sostenido. Sin embargo, dado que los valores actuales son altos, se recomienda mantenerse atentos al comportamiento del nivel y tomar las medidas preventivas necesarias.

ALERTA NARANJA: DESLIZAMIENTOS DE TIERRA

Probabilidad moderada a alta de ocurrencia de deslizamientos de tierra ocasionados por lluvias en los departamentos de:

- **Caquetá:** San José de Fragua, San Vicente del Caguán, El Doncello, La Montañita, El Paujil, Florencia y Belén de los Andaquíes.
- **Putumayo:** Mocoa, San Francisco, Santiago y Villa Garzón.

Especial atención ameritan las vías Pasto – Mocoa y Florencia - Neiva.

REGIÓN PACÍFICA

ALERTA NARANJA: DESLIZAMIENTOS DE TIERRA

Probabilidad moderada a alta de ocurrencia de deslizamientos de tierra en los municipios de:

- **Chocó:** Quibdó, Paimadó y Atrato.
- **Nariño:** Barbacoas y Ricaurte.

Especial atención amerita la vía Cali –Buenaventura.

ALERTA ROJA: CUENCA MEDIA DE LOS RÍOS ATRATO Y SAN JUAN

Desde las 10:00 de la noche del día de ayer, el nivel del río Atrato en Quibdó mantiene importante ascenso de 0.89 m., que a esta hora del día de hoy sábado 28, alcanza un valor de 5.39 m., a 0.61 m. por debajo de la cota de desbordamiento, este nivel continuará ascendiendo debido al tránsito de la crecida registrada en la mañana en Boraudo, en donde en este momento el nivel desciende 35 cm., se recomienda especial atención en Quibdó y zonas bajas del río aguas abajo en las próximas horas.

MAR CARIBE

ALERTA NARANJA: PRECIPITACIONES FUERTES

En el centro y occidente del mar Caribe se presentan precipitaciones moderadas, con tormentas eléctricas ocasionales, en particular mar adentro; se advierten condiciones de lluvias fuertes durante la jornada, especialmente en horas de la tarde y noche, no se descarta la ocurrencia de actividad eléctrica y ráfagas de viento; se sugiere a usuarios de embarcaciones de poco calado consultar con las Capitanías de puerto al transitar por el área.

BOLETÍN: PLEAMARES

Desde el 28 de mayo de 2011 se espera una de las pleamares más significativas del mes en el Archipiélago de San Andrés, Providencia y Santa Catalina, se sugiere a habitantes costeros estar atentos a la evolución del fenómeno.

OCÉANO PACÍFICO

ALERTA AMARILLA: TIEMPO LLUVIOSO

En varios sectores del centro y Norte de la zona marítima colombiana predominará el tiempo lluvioso con posibilidad de tormentas eléctricas y rachas de viento, se sugiere a usuarios de embarcaciones de poco calado consultar con las Capitanías de puerto antes de zarpar.

Ricardo LOZANO PICÓN, Director General
María Teresa MARTÍNEZ GÓMEZ, Jefe Oficina de Pronósticos y Alertas
Daniel USECHE SAMUDIO, Coordinador de Alertas Ambientales

Profesionales en turno:
Luis Alfonso LOPEZ, Hernando WILCHES, Gloria Lucía ARANGO C,
Carlos Enrique ROCHA y Norbey SANCHEZ.
Internet: <http://www.ideam.gov.co>
Correo electrónico alertasideam@gmail.com alertasideam@ideam.gov.co
Carrera 10 N° 20 - 30 ** Piso 9, Bogotá, D.C.
Teléfono: 3421586

ALERTA ROJA. PARA TOMAR ACCIÓN Advierte a los sistemas de prevención y atención de desastres sobre la amenaza que puede ocasionar un fenómeno con efectos adversos sobre la población, el cual requiere la atención inmediata por parte de la población y de los cuerpos de atención y socorro. Se emite una alerta sólo cuando la identificación de un evento extraordinario indique la probabilidad de amenaza inminente y cuando la gravedad del fenómeno implique la movilización de personas y equipos, interrumpiendo el normal desarrollo de sus actividades cotidianas.

ALERTA NARANJA. PARA PREPARARSE Indica la presencia de un fenómeno. No implica amenaza inmediata y como tanto es catalogado como un mensaje para informarse y prepararse. El aviso implica vigilancia continua ya que las condiciones son propicias para el desarrollo de un fenómeno, sin que se requiera permanecer alerta.

ALERTA AMARILLA. PARA INFORMARSE Es un mensaje oficial por el cual se difunde información. Por lo regular se refiere a eventos observados, reportados o registrados y puede contener algunos elementos de pronóstico a manera de orientación. Por sus características pretéritas y futuras difiere del aviso y de la alerta, y por lo general no está encaminado a alertar sino a informar.

CONDICIONES NORMALES La información que se suministra se encuentra dentro de los rangos normales.

°C: grados Celsius

m: metros

mm: milímetros

KPH: kilómetros por hora

GOES: Geostationary Operational Environmental Satellites (Satélite Geoestacionario Operacional Ambiental).

GOES-13 es el designado GOES-Este, localizado en 75° W sobre el ecuador geográfico.

PNN: Parque Nacional Natural

SFF: Santuario de Fauna y Flora

XM: XM Compañía de Expertos en Mercados S.A ESP; es una filial del grupo empresarial ISA.